

# OptiPlex 3046 Small Form Factor

## Quick Start Guide

Guide d'information rapide

Guia de Início Rápido

Guía de inicio rápido

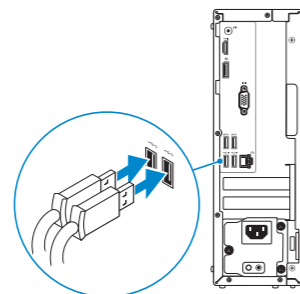


### 1 Connect the keyboard and mouse

Connectez le clavier et la souris

Conecte o teclado e o mouse

Conecte el teclado y el ratón

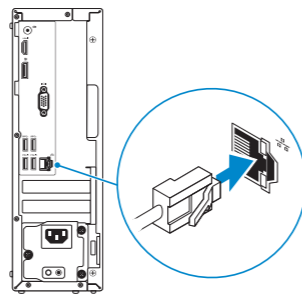


### 2 Connect the network cable – optional

Connectez le câble réseau (facultatif)

Conecte o cabo da internet – opcional

Conecte el cable de red (opcional)

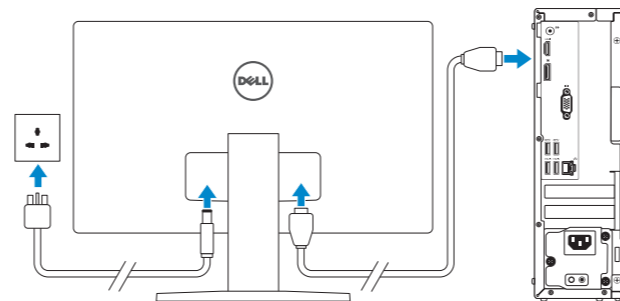


### 3 Connect the display

Connectez l'écran

Conecte a tela

Conecte la pantalla



**NOTE:** If you ordered your computer with a discrete graphics card, connect the display to the discrete graphics card.

**REMARQUE :** si vous avez acheté votre ordinateur avec une carte graphique distincte, connectez l'écran à cette dernière.

**NOTA:** Se você comprou o seu computador com uma placa de vídeo discreta, conecte o monitor à placa de vídeo discreta.

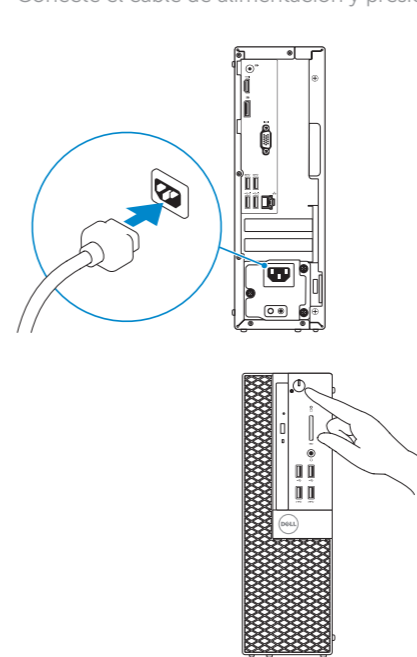
**NOTA:** Si encargó su equipo con una tarjeta de gráficos discretos, conecte la pantalla al conector en la tarjeta de gráficos discretos.

### 4 Connect the power cable and press the power button

Connectez le câble d'alimentation et appuyez sur le bouton d'alimentation

Conecte o cabo de alimentação e pressione o botão liga/desliga

Conecte el cable de alimentación y presione el botón de encendido

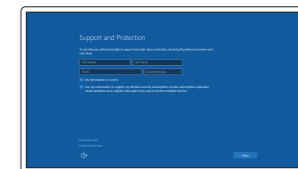


### 5 Finish Windows 10 setup

Terminer l'installation de Windows 10

Termine a configuração do Windows 10

Finalice la configuración de Windows 10

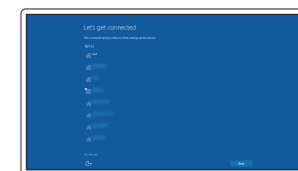


#### Enable Support and Protection

Activer Support et Protection

Ative suporte e proteção

Habilite el soporte y la protección



#### Connect to your network

Connectez-vous à votre réseau

Conectar-se à rede

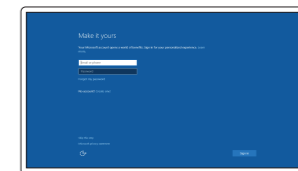
Conéctese a una red

**NOTE:** If you are connecting to a secured wireless network, enter the password for the wireless network access when prompted.

**REMARQUE :** si vous vous connectez à un réseau sans fil sécurisé, saisissez le mot de passe d'accès au réseau sans fil lorsque vous y êtes invité.

**NOTA:** Quando se conectar a uma rede sem fio segura, insira a senha para o acesso à rede sem fio quando solicitado.

**NOTA:** Si se conecta a una red inalámbrica segura, introduzca la contraseña de acceso a la red inalámbrica cuando se le solicite.



#### Sign in to your Microsoft account or create a local account

Connectez-vous à votre compte Microsoft ou créez un compte local

Conectar-se à sua conta da Microsoft ou criar uma conta local

Inicie sesión en su cuenta de Microsoft o cree una cuenta local

## Product support and manuals

Support produits et manuels  
Suporte ao produto e manuais  
Soporte del producto y manuales

[Dell.com/support](http://Dell.com/support)

[Dell.com/support/manuals](http://Dell.com/support/manuals)

[Dell.com/support/windows](http://Dell.com/support/windows)

## Contact Dell

Contacter Dell | Entre em contato com a Dell  
Póngase en contacto con Dell

[Dell.com/contactdell](http://Dell.com/contactdell)

## Regulatory and safety

Réglementations et sécurité | Normatização e segurança  
Normativa y seguridad

[Dell.com/regulatory\\_compliance](http://Dell.com/regulatory_compliance)

## Regulatory model

Modèle réglementaire | Modelo normativo  
Modelo normativo

**D11S**

## Regulatory type

Type réglementaire | Tipo normativo  
Tipo normativo

**D11S001**

## Computer model

Modèle de l'ordinateur | Modelo do computador  
Modelo de equipo

**OptiPlex 3046 SFF**

## Locate Dell apps

Localisez les applications Dell | Localize os aplicativos da Dell

Localice las aplicaciones Dell



### Dell Product Registration

#### Register your computer

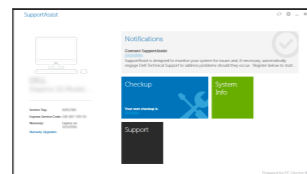
Enregistrez votre ordinateur  
Registrar o computador  
Registre el equipo



### Dell SupportAssist

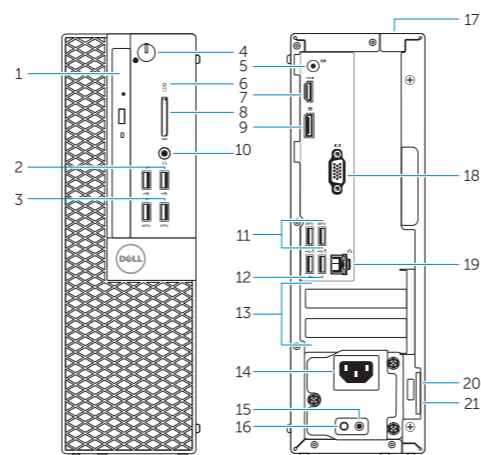
#### Check and update your computer

Recherchez des mises à jour et installez-les sur votre ordinateur  
Verifique e atualize o computador  
Busque actualizaciones para su equipo



## Features

Caractéristiques | Recursos | Funciones



1. Optical-drive bay
2. USB 2.0 connectors
3. USB 3.0 connectors
4. Power button/Power light
5. Line-out connector
6. Hard-drive activity light
7. HDMI connector
8. Memory card reader (optional)
9. DisplayPort connector
10. Headphone connector
11. USB 3.0 connectors
12. USB 2.0 connectors (Supports Smart Power On)
13. Expansion-card slots
14. Power connector
15. Power-supply diagnostic button
16. Power-supply diagnostic light
17. Cable-cover lock slot
18. VGA connector (optional)
19. Network connector
20. Security-cable slot
21. Padlock ring

1. Baie de lecteur optique
2. Ports USB 2.0
3. Ports USB 3.0
4. Bouton d'alimentation/Voyant d'alimentation
5. Port sortie ligne
6. Voyant d'activité du disque dur
7. Port HDMI
8. Lecteur de carte mémoire (en option)
9. Port DisplayPort
10. Port pour casque
11. Ports USB 3.0
12. Connecteurs USB 2.0 (Prennent en charge la mise sous tension intelligente)
13. Logements pour carte d'extension
14. Port d'alimentation
15. Bouton de diagnostic d'alimentation
16. Voyant de diagnostic d'alimentation
17. Emplacement de verrouillage de la gaine de câble
18. Connecteur VGA (en option)
19. Port réseau
20. Emplacement pour câble de sécurité
21. Anneau pour cadenas

1. Compartimento da unidade óptica
2. Conectores USB 2.0
3. Conectores USB 3.0
4. Botão/luz de alimentação
5. Conector de saída de linha
6. Luz de atividade do disco rígido
7. Conector HDMI
8. Leitor de cartão de memória (opcional)
9. Conector DisplayPort
10. Conector do fone de ouvido
11. Conectores USB 3.0
12. Conectores USB 2.0 (suporta Smart Power On, ativação inteligente)
13. Slots da placa de expansão
14. Conector de energia
15. Botão de diagnósticos da fonte de alimentação
16. Luz de diagnósticos da fonte de alimentação
17. Tampa do encaixe da trava do cabo de segurança
18. Conector VGA (opcional)
19. Conector de rede
20. Slot do cabo de segurança
21. Anel de cadeado

1. Compartimiento para unidades ópticas
2. Conectores USB 2.0
3. Conectores USB 3.0
4. Botón de alimentación/indicador luminoso de alimentación
5. Conector de línea de salida
6. Indicador luminoso de actividad de la unidad del disco duro
7. Conector HDMI
8. Lector de tarjetas de memoria (opcional)
9. Conector DisplayPort
10. Conector para auriculares
11. Conectores USB 3.0
12. Conectores USB 2.0 (compatible con Smart Power On)
13. Ranuras para tarjetas de expansión
14. Conector de alimentación
15. Botón de diagnóstico del suministro de alimentación
16. Indicador luminoso de diagnóstico del suministro de alimentación
17. Ranura de bloqueo de la cubierta del cable
18. Conector VGA (opcional)
19. Conector de red
20. Ranura del cable de seguridad
21. Anillo del candado



04W50MA00